

Buste de Vierge et Enfant. Tilleul polychrome. Bavière. Circa 1520. H. 65cm, L. 33 cm, P. 24 cm. © Galerie Sismann

Galerie Sismann

Dans le carré Rive Gauche, l'espace de la galerie est dévolu à la sculpture européenne du Moyen-Age à l'époque baroque. Elle expose dans un ensemble ressemblant à une petite chapelle une sélection de sculptures religieuses et médiévales ainsi que quelques pièces Renaissance tandis que sur le reste du stand, on pourra apprécier un choix de sculptures baroques.

7 Rue de Beaune. Paris. +33 (1)42 97 47 71. www.galerie-sismann.com. Stand E20.

Ensemble de musiciennes avec danseuse agenouillée. Chine, province du Henan ; dynastie des Tang (618 - 907 apr. J.-C.), fin 7^e siècle. Terre cuite engobée et peinte. H : 17,5 à 21,0 cm © Ming-K'i Gallery



Herwig Simons

Collectionneur éclectique, ce généraliste réputé couvre toutes les périodes et l'on retrouve dans sa prestigieuse galerie d'art aussi bien des sculptures néo-classiques que des objets XIX^e ou vintage des années 60-70 avec un mot d'ordre la qualité.

Rue Watteu, 27. 1000 Bruxelles - 0475 46 75 46. herwigsimons.be. Stand D10.

➤ Paire de vases néo-classiques en albâtre avec représentations de l'épopée d'Hercule. Un cadeau de mariage du maréchal Ney au maréchal Oudinot. 1812 © Herwig Simons

Ming-K'i Gallery.

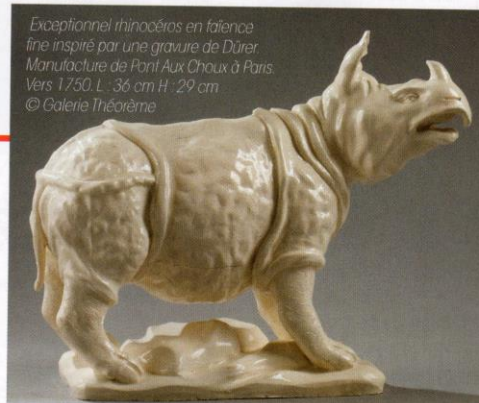
Collectionneuse avec son mari d'art précolombien et chinois, Annie Janssens fondait sa galerie il y a 30 ans. Très à cheval sur la qualité, elle n'achète que des pièces qu'elle aime comme ce groupe de danseuses de l'époque Wei ou ces musiciennes de l'époque Tang qu'elle expose à Antica aux côtés d'un rare bronze de 800 ans. Aujourd'hui, elle reçoit sur rendez-vous et son fils Sébastien qui est ingénieur la seconde avec efficacité.

Bosdreef 25. 8020 Waardamme. 050 27 82 95, 0475 79 94 44. mingkigallery@skynet.be. Stand E13.

Galerie Théorème.

La galerie de Vincent l'Herrou est spécialisée depuis les années 80 dans les céramiques - porcelaines et faïences - anciennes d'Europe, de la Renaissance italienne au XIX^e s. et pour l'Asie, des Ming jusqu'aux Tsing soit XVI^e, XVII^e et XVIII^e s. Sur son stand voisinent un rare plat chinois de la période Shunzi, une aiguière avec des personnages en relief et ce drôle de petit rhinocéros en faïence créé suite à l'engouement pour cet animal alors tout à fait inconnu ce n'est par les gravures de Dürer. Lorsqu'en 1749 une femelle nommée Clara débarque pour la première fois à Paris, elle est conduite - à pied ! - à Versailles pour faire partie de la ménagerie du roi. Si celui-ci ne put l'acquiescer à l'usage de son prix exorbitant, l'épopée engendra une sorte de folie de reproduction qui s'étendit jusqu'aux pendules, tasses et... perruques !

5 rue de Lille. Paris. +33 (0)1 40 15 93 23. galerie-theoreme.com. Stand I03.



Exceptionnel rhinocéros en faïence fine inspiré par une gravure de Dürer. Manufacture de Pont Aux Choux à Paris. Vers 1750. L. 36 cm H. 29 cm © Galerie Théorème