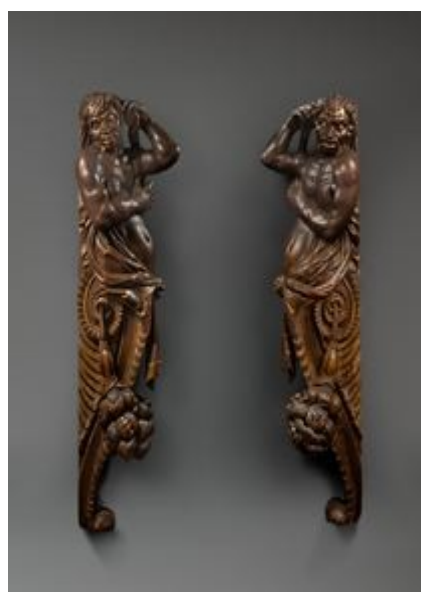


**GALERIE SISMANN
SCULPTURES EUROPEENNES
1000-1800
www.galerie-sismann.com**

«HOMMAGE A YVES SAINT LAURENT»

**Vernissage le Jeudi 15 Mai de 18h à 22h
Exposition le Vendredi 16 Mai et Samedi 17 Mai de 11h à 21h
Dimanche 18 Mai de 10h à 18h**



PAIRE DE CARYATIDES

**Venise - Milieu du XVII e siècle Noyer polychrome et doré - H. 204 cm
Provenance: Collection Yves Saint Laurent et Pierre Bergé**

Yves Saint Laurent et Pierre Bergé acquièrent en 1983 «Château Gabriel», grande maison néo-gothique construite en 1874, dominant la baie de Deauville sur les hauteurs de Bénerville-sur-Mer. Inhabitée depuis de nombreuses années, cette propriété avait appartenu à l'éditeur Gaston Gallimard, qui y recevait régulièrement Marcel Proust en villégiature à quelques kilomètres à Cabourg.

Souhaitant faire renaître cette demeure, Yves Saint Laurent et Pierre Bergé confient l'aménagement intérieur au décorateur Jacques Grange. Les thèmes décoratifs et la mise en scène générale du Château Gabriel sont dictés par Yves Saint Laurent qui s'inspire des films de Luchino Visconti, ainsi que de l'atmosphère des châteaux du roi Louis II de Bavière. En grand admirateur de Marcel Proust, il fait décorer les chambres d'après des thèmes littéraires tirés des protagonistes de «A La Recherche du Temps Perdu» .

Parmi le riche et opulent mobilier, ces deux *Caryatides* vénitiennes décoraient le Hall d'Entrée, accompagnaient un choix d'objets insolites et fantasques...

«UN OBJET, UNE HISTOIRE»

IL ETAIT UNE FOIS UN DECOR VENITIEN AYANT VOYAGE DANS LA CAMPAGNE NORMANDE
ET MAINTENANT DE PASSAGE A LA RUE DE BEAUNE...

A l'occasion de la manifestation "Un objet, une histoire", organisée par le Carré Rive Gauche du 15 au 18 Mai 2014, la Galerie Sismann présentera «Hommage à Yves Saint Laurent», un décor, et des œuvres, en évocation de l'univers d'Yves Saint Laurent, autour d'une *Paire de Caryatides* provenant du hall d'entrée du Château Gabriel.

Pour compléter cet hommage, la Galerie Sismann fait appel à Marchand-Mercier pour l'accompagner dans la création de la scénographie. Des modèles haute couture de monsieur Yves Saint Laurent provenant de la collection privée de Didier Ludot seront présents a cette occasion.

INFORMATIONS PRATIQUES

GALERIE SISMANN

7, rue de Beaune
75007 Paris
Téléphone: 00. 33. (0). 1. 42. 97. 47. 71
Métro : Rue du Bac / RER : Musée d'Orsay
galeriesismann@aol.com
<http://www.galerie-sismann.com>
<http://www.facebook.com/GalerieSismann>

Contact: Gabriela Sismann
Téléphone: 00. 33. (0) 6. 14. 31. 73. 72
gabysismann@aol.com

MARCHAND-MERCIER

18, rue Saint-Louis en L'Île
75004 Paris
Téléphone: 00. 33. (0). 1. 55.42.00.88
Métro: Saint-Paul / Pont-Marie
<http://www.marchand-mercier.blogspot.fr>

Contact: Isabelle Husson
Téléphone: 00. 33. (0) 6. 62.31.38.92
marchandmercier18@gmail.com

DIDIER LUDOT

Jardin du Palais Royal
24, Galerie Montpensier - 75001 PARIS
Téléphone/ Fax: 00. 33. (0) 1. 42. 96. 06. 56
didier.ludot@wanadoo.fr

GALERIE SISMANN
SCULPTURES EUROPEENNES
1000-1800
www.galerie-sismann.com

Depuis le début de leur activité en 1994, Gabriela et Mathieu Sismann mènent une action dynamique d'acquisitions influencée par leur goût prononcé pour la Sculpture Européenne, leurs regards portés sur la beauté et la sensibilité, mais aussi des réflexions sur la spiritualité et sur la création artistique...

C'est cette passion commune pour l'art et particulièrement pour la Sculpture Européenne Ancienne qui a réuni Gabriela et Mathieu. Devenue incontournable dans le monde de la sculpture, la Galerie Sismann s'installe dans le Carré Rive Gauche en 2009 où elle continue de se spécialiser en **Sculpture Européenne du Moyen-Âge, de la Renaissance, des périodes Classique et Baroque jusqu'au XVIIIe siècle**, défendant ainsi un domaine très peu représenté en France.

Les Sismann organisent régulièrement des expositions et participent à des Salons internationaux comme la Biennale des Antiquaires de Paris, ou encore a fait partie du comité d'experts de la BRAFA. Par ailleurs, la Galerie collabore, tout au long de l'année, avec les musées étrangers et s'adresse à des amateurs du monde entier. Certaines de ses pièces figurent aujourd'hui dans de collections d'art privées, ainsi que dans les plus grands musées, tels que le Metropolitan Museum of Art (New York), le Musée du Louvre (Paris), le Musée National de la Renaissance (Ecouen) et le Palais des Beaux-Arts de Lille.

Franco-américaine, **Gabriela Sismann** a fait ses études d'Histoire de l'Art à Paris où elle s'est spécialisée en Sculpture de la Renaissance française et italienne. **Mathieu Sismann** a reçu une double formation en Droit et en Histoire de l'Art. Il est Expert en Sculpture Ancienne Européenne et Membre de la Chambre Nationale des Experts Spécialisés.

Gabriela et Mathieu rédigent et publient chaque année, à la période de l'Automne, un catalogue présentant leurs nouvelles acquisitions majeures, disponible en librairie, sur demande ou alors visible sur le site à la rubrique « Publications ».

LIEUX DE DISTRIBUTION DES PUBLICATIONS DE LA GALERIE SISMANN

Librairie du Musée du Louvre (sous la Pyramide)

Librairie De Nobele - 35, rue Bonaparte 75006 Paris

Librairie Lardanchet - 100, Faubourg Saint-Honoré 75008 Paris

Galerie Sismann - 7, rue de Beaune 75007 Paris

Pour toute demande de visuels ou d'informations complémentaires, merci de contacter la GALERIE SISMANN au 00. 33. (0) 1. 42 97 47 71 ou par e-mail à galeriesismann@aol.com