

Galerie Sismann
Carré Rive Gauche Paris VIIe
Exposition : Nos Ancêtres les Gothiques
Du vendredi 13 janvier au samedi 18 février de 10h à 19h
Vernissage le jeudi 12 Janvier 2012 à partir de 17h30

Nos Ancêtres les Gothiques...

Gabriela et Mathieu Sismann, maîtres dans la mise en scène, présentent, avec sensibilité et originalité, le répertoire sacré et profane des artistes au Moyen-Âge, en France, au travers de quelque 50 pièces.

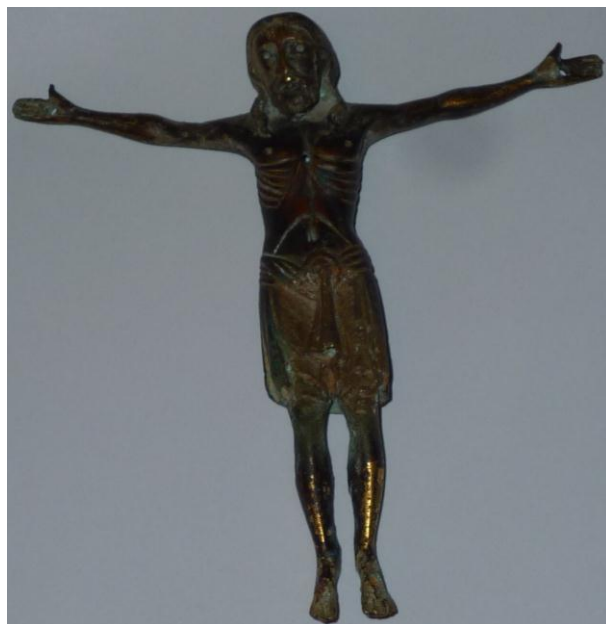
Leur sélection de sculptures tend à montrer que le Moyen-Âge n'est pas seulement une période sombre de guerres, famines et autres fléaux.



*Corbeau représentant une créature fantastique - France - XV^e siècle -
Hauteur : 29,5 cm ; Profondeur : 34 cm ; Largeur : 51 cm - Copyright Mathieu Ferrier*

Certes sont exposés de terrifiantes gargouilles ou autres éléments architecturaux, mais est surtout mis en avant un monde d'élégance et d'éducation, incarnée notamment par l'image de la Vierge et l'Enfant. Soit l'expression du monde qui renaît dans l'espoir de l'enfance...

Ainsi se confrontent l'imagerie rustique des gargouilles et l'art raffiné des arts mineurs de la Cour qu'illustre, par exemple, un *Christ*.



*Christ - bronze Doré –
Probablement Empire Germanique - milieu du XII^e siècle - hauteur : 15 cm*

Gabriela et Mathieu Sismann réunissent quelque 30 éléments d'architecture - gargouilles, corbeilles, chapiteaux – et projettent, en parallèle, dans leur vitrine plusieurs planches de dessins de Villard de Honnecourt, maître d'œuvre et illustrateur du XIII^e siècle, célèbre pour son *Carnet* renfermant de nombreux croquis et notes de chantiers - Bibliothèque nationale de France.

Folio 01 - Évêque, pélican, chouette, pie et démon cornu.

Folio 10 - Têtes de sylvains et ornements végétaux.

Folio 21 - Personnage religieux assis - Animal fantastique ornant une volute.

Sous leur baguette tout un monde reprend vie... La Chute de Constantinople en 1453 marque la fin du Moyen-Âge et une copie du fameux tableau de Delacroix, *La Prise de Constantinople par les Croisés* - musée du Louvre – réalisée par François Binet, clôture cette exposition. Ce grand format conclut ce parcours chronologique, illustre l'engouement du XIX^e siècle pour le Moyen-Âge et dévoile le regard porté sur nos ancêtres les Gothiques, par nos ancêtres les Romantiques.

Galerie Sismann

Gabriela et Mathieu Sismann, passionnés par l'art et particulièrement par la sculpture ancienne, ouvrent leur galerie à Paris en 1995 au Louvre des Antiquaires et s'installent dans le Carré Rive Gauche en 2009. Ils sont spécialisés en Sculpture Européenne et en Objets d'Art du Moyen-Âge, de la Renaissance, des périodes Classique et Baroque jusqu'au XVIII^e siècle.

Franco-américaine, **Gabriela Sismann** a vécu au Canada et en Argentine. Elle a fait ses études d'Histoire de l'Art à Paris où elle s'est spécialisée en Sculpture de la Renaissance.

Mathieu Sismann a reçu une double formation en Droit et en Histoire de l'Art à l'Ecole du Louvre. Germanophile, il est Expert en Sculpture Ancienne Européenne et Membre de la Chambre Nationale des Experts Spécialisés.

La Galerie Sismann organise régulièrement des expositions et participe à des Salons internationaux. Certaines de ses pièces figurent aujourd'hui dans de grandes collections d'art privées, ainsi que dans les plus grands musées, tels que le **Metropolitan Museum of Art (New York)**, le **Musée du Louvre (Paris)**, le **Musée National de la Renaissance (Ecouen)**, le **Tassen Museum (Amsterdam)**, et le **Palais des Beaux-Arts de Lille**. Pour la quatrième année consécutive, la Galerie Sismann vient de dévoiler, dans une exposition cataloguée, ses **Nouvelles Acquisitions** majeures. Gabriela et Mathieu Sismann cherchent, tout au long de l'année, des sculptures et des objets d'art, et gardent quelques-uns de leurs trésors, secrets, pour ce rendez-vous automnal avec leurs clients, les amateurs et curieux.

INFORMATIONS PRATIQUES :

Entrée libre - ouverture de 10h à 19h, du mardi au samedi

Galerie Sismann - 7, rue de Beaune - 75007 Paris

Tél. : +33 (0)1 42 97 47 71

Métro : Rue du Bac ; RER : Musée d'Orsay.

PROCHAIN RENDEZ-VOUS DE LA GALERIE SISMANN

Participation à *Carrément Sauvage*, Carré Rive Gauche, du 1^{er} au 3 juin 2012

RELATIONS AVEC LA PRESSE

Anne-Sophie Philippon

Galerie Sismann 7, rue de Beaune - 75007 Paris

Tél. : +33 (0)6 27 96 28 86 - annesophie.galeriesismann@gmail.com